

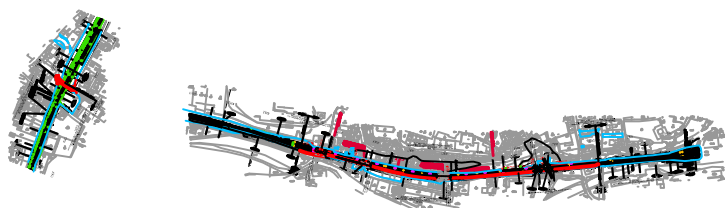


EVROPSKÁ UNIE
Evropské strukturální a investiční fondy
Operační program Doprava

Ministerstvo dopravy
Státní fond dopravní
infrastruktury



Orientační schéma:









Razítko oprávněné osoby:

Podpis:

Datum:

Revize:	Datum:	Popis:	Kontroloval:
000	03/2022	Definitivní odevzdání ke stavebnímu povolení	Lukáš Harvan, DiS.
P02	24.1.2022	Odevzdání dokumentace po připomínkách	Lukáš Harvan, DiS.
P01	25.10.2021	Odevzdání dokumentace k připomínkám	Lukáš Harvan, DiS.

Stavebník/Investor:	Správa železnic, státní organizace	
Adresa:	Dlážděná 1003/7, 110 00 Praha 1	
Zástupce investora:	Stavební správa západ	
Adresa:	Sokolovská 1995/278, 190 00 Praha 9	

Zhotovitel stavby:	STRABAG Rail a.s.			
Adresa:	Železničářská 1385/29, 400 03 Ústí nad Labem - Střekov			
Kontakt:	T: +420 475 300 111 E: projekt.ul@strabag.com			
Zhotovitel objektu:	STRABAG Rail, a.s.			
Adresa:	Železničářská 1385/29, 400 03 Ústí nad Labem - Střekov			
Kontakt:	T: +420 475 300 111 E: projekt.ul@strabag.com			
Hlavní projektant (HIP): Ing. David Růža	Specialista: Ing. David Růža 	Odpovědný projektant: Ing. David Růža 	Zpracovatel: Lukáš Harvan, DiS. 	

Název stavby/akce:	Rekonstrukce trati vč. protihlukových opatření v části úseku Litoměřice město - Velké Žernoseky			Označení (S-kód): S632000145
Název části:	Souhrnná část			Zakázka: P21009
Název objektu:	Zásady organizace výstavby			Označení části: B
Název přílohy:	Zařízení staveniště a dočasné přístupové komunikace			Označení objektu/komplexu: B.8
Název dílčí části přílohy:				Číslo přílohy: 1.002
Kraj: Ústecký	Katastrální území: Litoměřice, Libochovany	TUDU: 100114, 100116	Paré:	
Stupeň dokumentace: DUSP/DSP + PDPS	Datum zpracování: 25.3.2022	Formáty: A4	Měřítko: -	

S-kód:	Stupeň dokumentace:	Část:	Objekt:	Podoblast:	Příloha:	Revize:
S 6 3 2 0 0 0 1 4 5	D	S	P	B	1	0 0 2

[Prostor pro další informace]

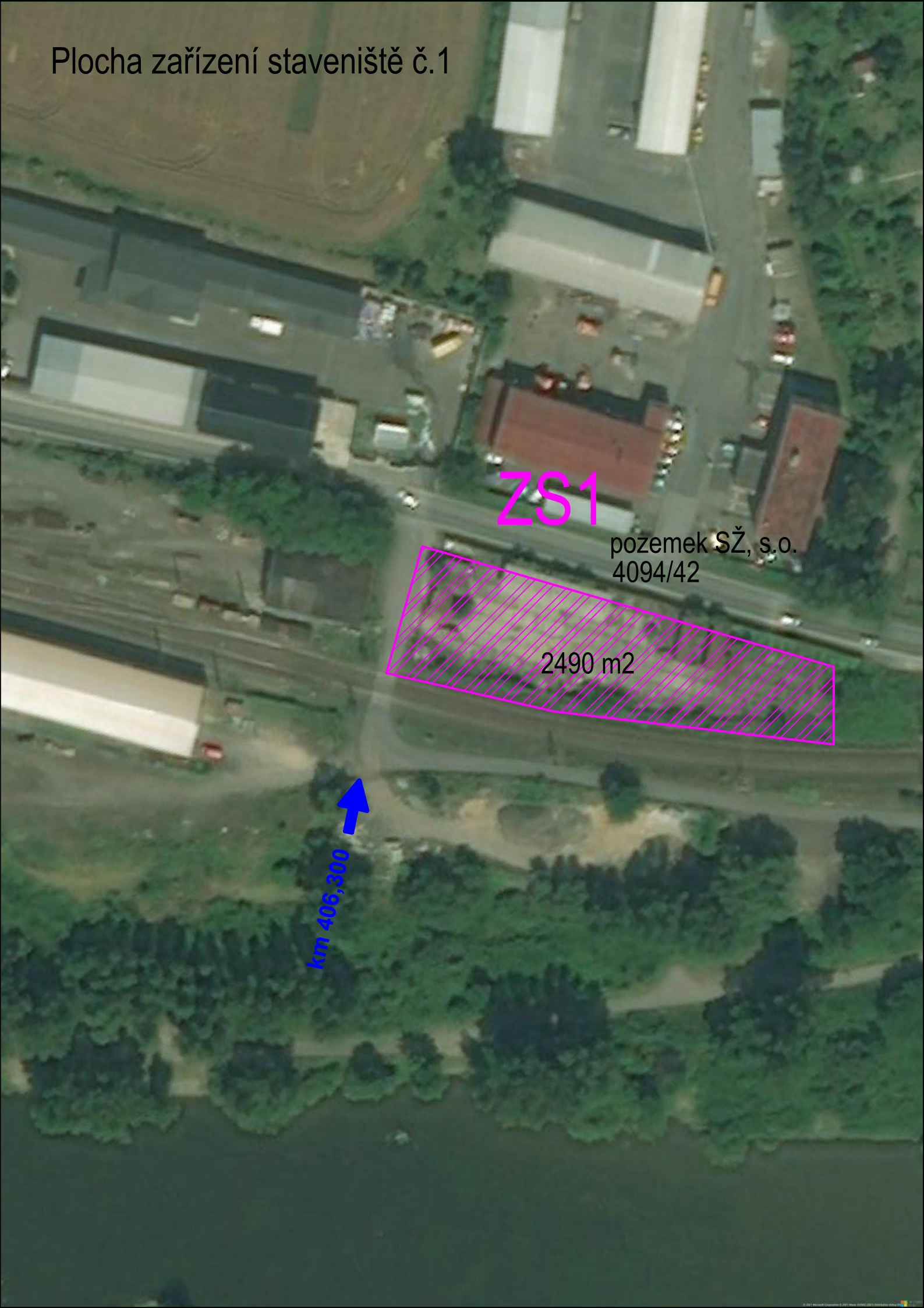
Plocha zařízení staveniště č.1

ZS1

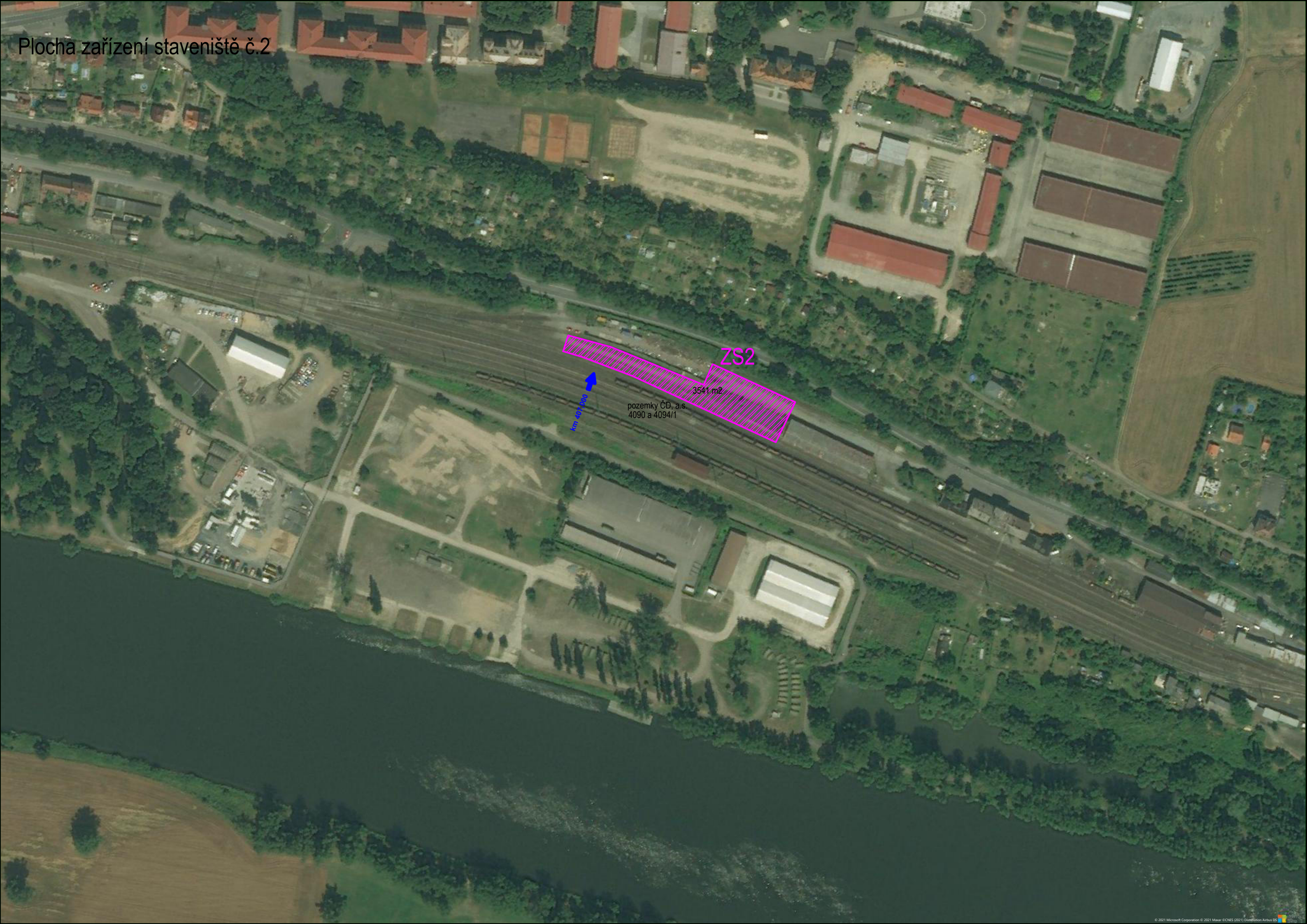
pozemek SŽ, s.o.
4094/42

2490 m²

km 406,300



Plocha zařízení staveniště č.2



pozemky ČD, a.s.
4090 a 4094/1

Plocha zařízení staveniště č.3



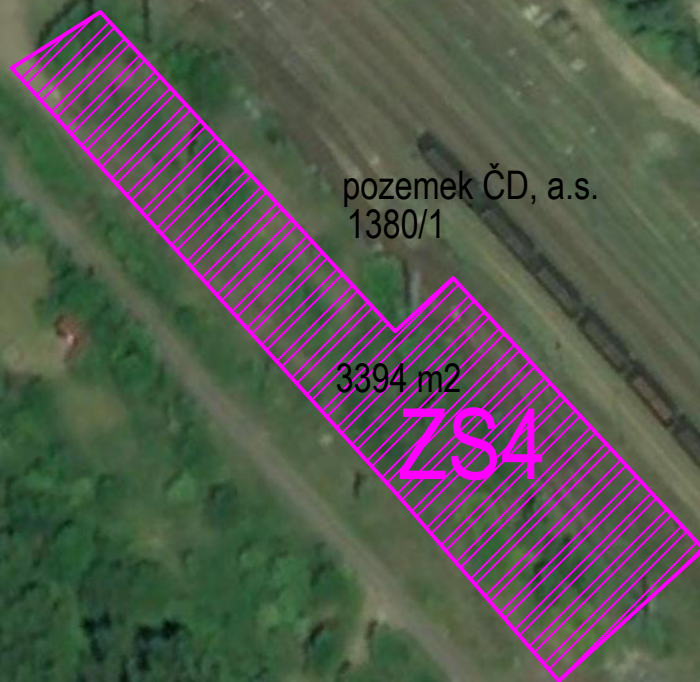
km 418,150 →

pozemek SŽ, s.o.
1411/1

ZS3

908 m2

Plocha zařízení staveniště č.4



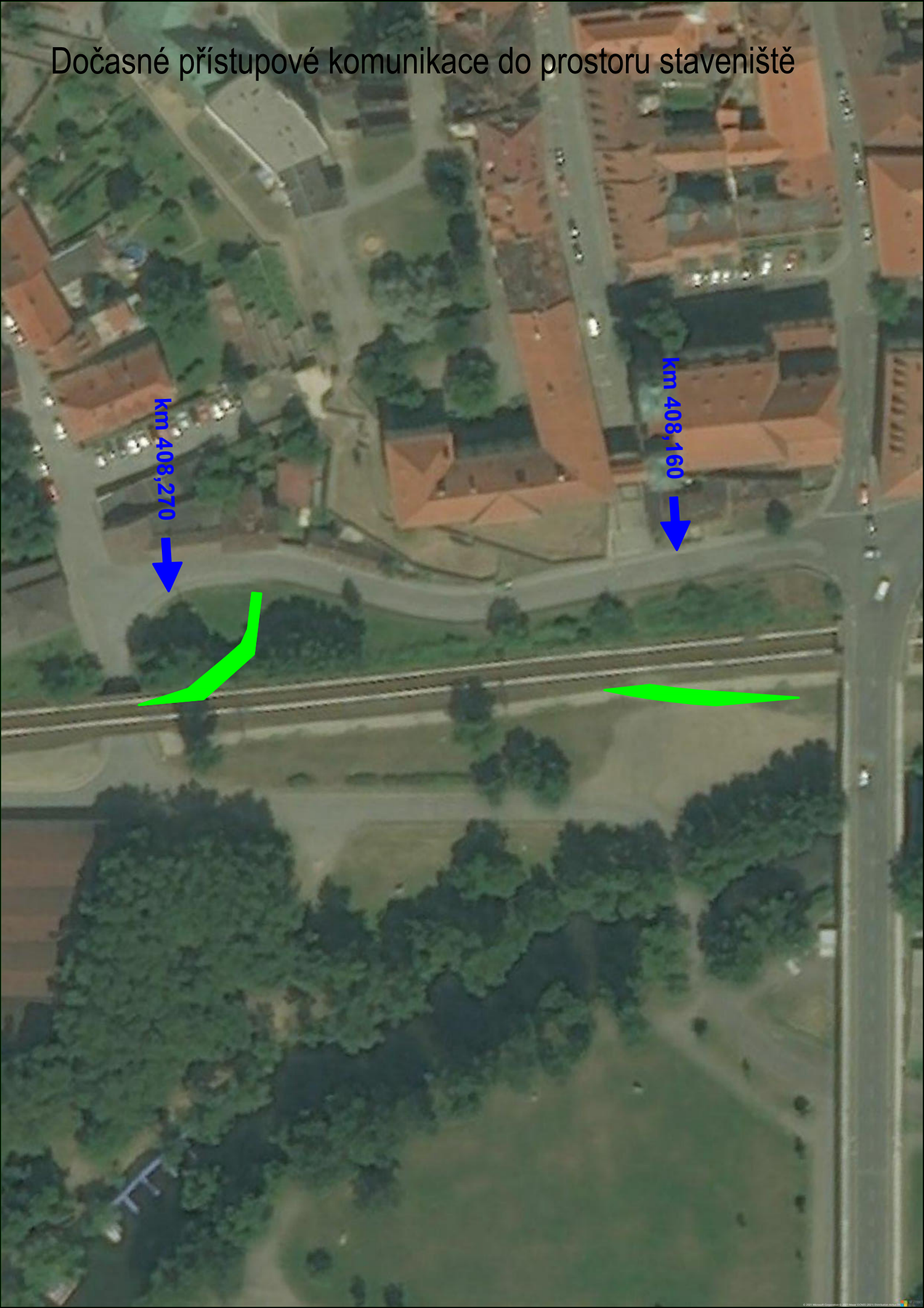
pozemek ČD, a.s.
1380/1

3394 m2

ZS4

km 412,640

Dočasné prístupové komunikace do prostoru staveníště



km 408,270



km 408,160



Dočasné prístupové komunikace do prostoru staveniště

km 408,580

